



BANGKOK LAW
#เคียงคู่ความสำเร็จ



ขอบเขต

เนติบัณฑิต ภาค 2 / 72

(ท ฎ.อาญา) พร้อมมาตราสำคัญ 10 ข้อ



ภาค 1 ข้อความเบื้องต้น

ลักษณะ 1 หลักทั่วไป

ลักษณะ 2 อำนาจพนักงานสอบสวนและศาล

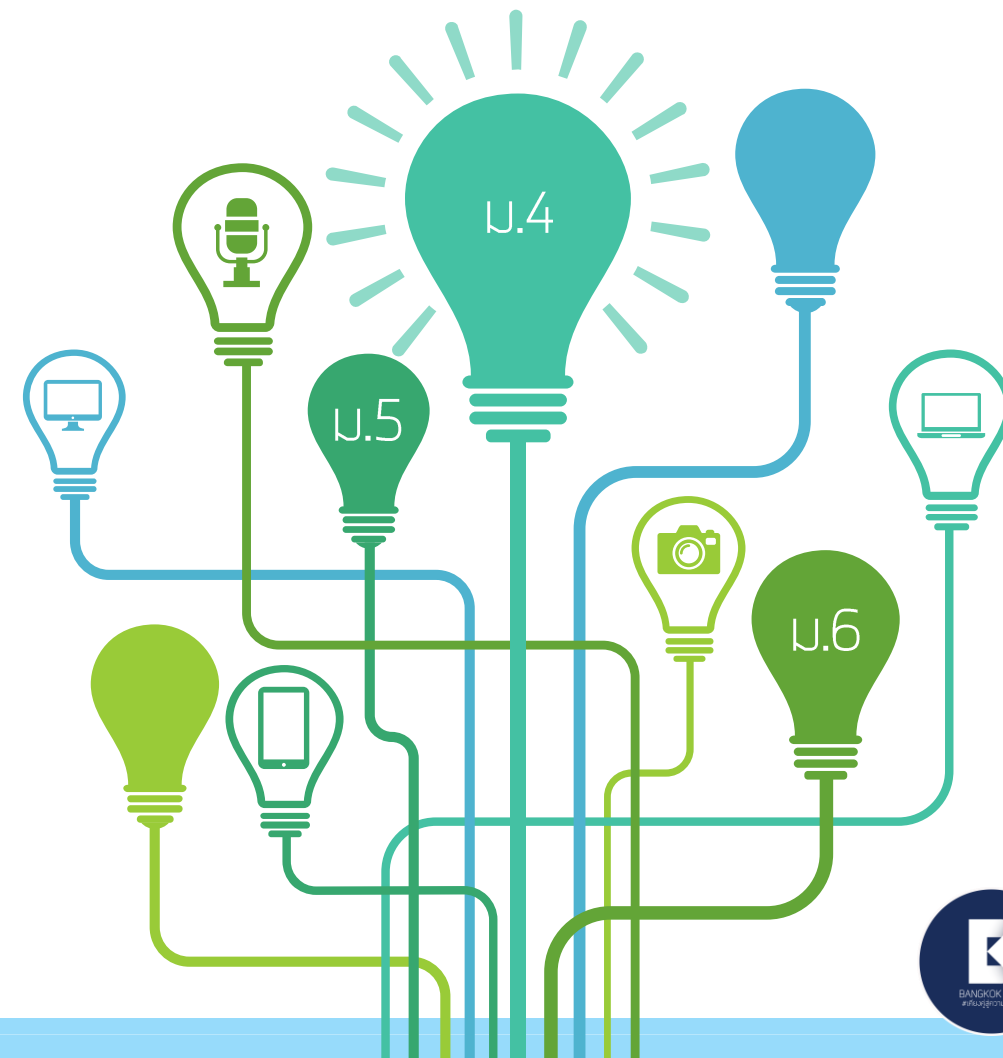
ลักษณะ 3 การฟ้องคดีอาญาและคดีแพ่งเกี่ยวเนื่องกับคดีอาญา

1. ผู้เสียหายในคดีอาญา

- * ผู้เสียหายโดยตรง ม.2(4)
- * ผู้มีอำนาจจัดการแทนผู้เสียหาย ม. 4,5,6 *** (ข้อ 1 ภาค 2/71)
- * อำนาจจัดการแทนผู้เสียหาย ม.3

2. เขตอำนาจพนักงานสอบสวน

- * ความผิดเกิดที่เดียว ม.18 *** (ข้อ 3 ภาค 2/71)
- * ความผิดเกิดหลายท้องที่ ม.19
- * ความผิดเกิดนอกราชอาณาจักร ม.20
- * การชี้ขาดว่าใครเป็นพนักงานสอบสวนผู้รับผิดชอบ ม.21,21/1



3.เขตอำนาจศาล

- * ความผิดเรื่องเดียวเกิดในราชอาณาจักร ม.22
- * ความผิดหลายเรื่องเกี่ยวพันกันเกิดขึ้นในราชอาณาจักร ม.24

4.การฟ้องคดีอาญา

- * ผู้มีอำนาจฟ้องคดีอาญา ม.28,34
- * รับผิดชอบความในคดีอาญา ม.29
- * ผู้เสียหายขอเข้าร่วมเป็นโจทก์ ม.30 *** (ข้อ1ภาค2/71)
- * พนักงานอัยการขอเข้าร่วมเป็นโจทก์ ม.31
- * ผลของการเป็นโจทก์ร่วม ม.32,33
- * การถอนฟ้องคดีอาญา ม.35,36
- * คดีอาญาเล็กน้อย ม.37
- * สิทธิฟ้องคดีอาญาระงับ ม.39 *** (ข้อ2ภาค2/71)

5.ฟ้องคดีแพ่งเกี่ยวเนื่องคดีอาญา

- * การฟ้อง ม.40,43,44/1 *** (ข้อ1ภาค2/71)
- * การพิจารณาพิพากษา ม.46



ภาค 2 สอบสวน

- * โจทก์ฟ้องคดีอาญา ม.2(14)
- * อำนาจฟ้องของพนักงานอัยการ ม.120
- * ความผิดต่อส่วนตัวต้องร้องทุกข์ ม.2(7),123,124,124/1,126
- * สอบสวนโดยพนักงานสอบสวน ม.2(6),121
- * สอบสวนโดยพนักงานสอบสวนผู้มีอำนาจ ม.18,19,20
- * วิธีสอบสวน ม.131,131/1,131/2,135
- * การสอบสวนผู้เสียหาย/พยานเด็ก ม.133ทวิ,133ตรี
- * การแจ้งข้อกล่าวหา ม.134,134/4
- * ตามเรื่องทนาย ม.134/1
- * หน้าที่พนักงานสอบสวนผู้รับผิดชอบและการสั่งสำนวนของพนักงานอัยการ ม.140,141,142,143,144 *** (ข้อ3ภาค2/71)
- * คำสั่งไม่ฟ้องของพนักงานอัยการ ม.145,145/1,146,147
- * ชั้นสูตรพลีกศพ ม.148,150,155/1





ภาค 3 วิธีพิจารณาในศาลชั้นต้น

ลักษณะ 1 ฟ้องคดีอาญาและไต่สวนมูลฟ้อง

ลักษณะ 2 การพิจารณา

ลักษณะ 3 การพิพากษา

* แบบคำฟ้องคดีอาญา ม.158

* อำนางศาลตรวจคำฟ้อง ม.161

* โจทก์ขอแก้ฟ้อง/จำเลยขอแก้คำให้การ ม.163,164 *** (ข้อ 4 ภาค 2/71)

* การไต่สวนมูลฟ้อง ม.162,163,165,167,170 *** (ข้อ 4 ภาค 2/71)

* โจทก์ขาดนัด ม.166,162,173/2,181 *** (ข้อ 4 ภาค 2/71)

* การพิจารณาและสืบพยาน ม.172

* การพิจารณาสืบพยานลับหลังจำเลย ม.172ทวิ,180,237ทวิ

* การสืบพยานเด็ก ม.172ตรี

* ตามเรื่องทนาย ม.173

* การสืบพยานประกอบคำรับสารภาพ ม.176

* พิพากษายกฟ้อง ม.185

* ห้ามพิพากษาเกินคำขอ ม.192

- * สิทธิอุทธรณ์ ม.193
- * ข้อจำกัดสิทธิอุทธรณ์ในปัญหาข้อเท็จจริง ม.193 ทวิ
- * การอนุญาต/รับรองให้อุทธรณ์ในปัญหาข้อเท็จจริง ม.193ตรี
- * ห้ามอุทธรณ์ในข้อที่ไม่ได้กล่าว ม.195
- * ข้อจำกัดสิทธิอุทธรณ์คำสั่งระหว่างการพิจารณา ม.196
- * การยื่นอุทธรณ์ ม.198
- * อุทธรณ์คำสั่งไม่รับอุทธรณ์ ม.198ทวิ
- * ห้ามศาลอุทธรณ์พิพากษาเพิ่มโทษจำเลย ม.212 *** (ข้อ5ภาค2/71)
- * เหตุในลักษณะคดี ม.213
- * ข้อจำกัดสิทธิฎีกายิน/แก้ไขเล็กน้อย ม.218 *** (ข้อ5ภาค2/71)
- * ข้อจำกัดสิทธิฎีกาแก้ไขมาก ม.219 *** (ข้อ5ภาค2/71)
- * ข้อจำกัดสิทธิฎีกาศาลล่างยกฟ้อง ม.220
- * ขออนุญาตหรือรับรองฎีกา ม.221 *** (ข้อ5ภาค2/71)

ภาค 4

อุทธรณ์และฎีกา

ลักษณะ 1 อุทธรณ์

ลักษณะ 2 ฎีกา



สิทธิมนุษยชนในกระบวนการยุติธรรม
 ลักษณะ 4 หมายถึงเรียกและหมายอาญา
 ลักษณะ 5 จับ ชัง จำคุก คั่น ปล່อยชั่วคราว



- * หมายถึง ม.66
- * จับโดยไม่มีหมาย ม.78
- * ราชฎรับ ม.79
- * ความผิดซึ่งหน้า ม.80 *** (ข้อ6ภาค2/71)
- * วิธีการจับ ม.81,82,83,84,85
- * การควบคุมตัว ม.86,87,90
- * หมายคั่น ม.69
- * คั่นในที่รโหฐาน ม.92,94,96,98 *** (ข้อ6ภาค2/71)
- * คั่นตัวบุคคลในที่สาธารณะ ม.93





- * ข้อเท็จจริงที่ไม่ต้องนำสืบ ม.84
- * ภาระการพิสูจน์ ม.84/1
- * สิทธินำพยานเข้าสืบ ม.85
- * การรับฟังพยานหลักฐาน ม.86,87
- * การยื่นบัญชีระบุพยาน ม.88
- * การอ้างพยานเอกสาร ม.90
- * การรับฟังพยานเอกสาร ม.93
- * ขอให้ศาลเรียกพยานเอกสาร ม.123,124
- * การคัดค้านพยานเอกสาร ม.125
- * เอกสารมหาชน ม.127
- * การนำสืบพยานบุคคลแทนเอกสาร ม.94 *** (ข้อ 7 ภาค 2/71)
- * การสืบพยานบุคคล ม.95
- * พยานบอกเล่า ม.95/1



- * หลักการรับฟังพยานหลักฐานในคดีอาญา ม.226
- คำรับสารภาพ/ต้อยคำอื่นในชั้นจับกุม ม.84
- การไม่แจ้งสิทธิผู้ถูกจับหรือผู้ต้องหา ม.134/1,134/4
- การรับฟังพยานหลักฐานที่ได้มาโดยมิชอบ ม.226/1
- ห้ามสืบประวัติการกระทำความผิดเพื่อพิสูจน์ความผิด ม.226/2
- * ศาลใช้ดุลยพินิจวินิจฉัยซึ่งน้ำหนักพยาน ม.227
- * ห้ามสืบประวัติการกระทำความผิดเพื่อพิสูจน์ความผิด ม.226/2
- * ห้ามอ้างจำเลยเป็นพยาน ม.232
- * การรับฟังพยานบอกเล่า ม.226/3
- * การวินิจฉัยซึ่งน้ำหนักพยานบอกเล่า ม.227/1
- * การรับฟังคำเบิกความในชั้นไต่สวนมูลฟ้อง ม.226/5
- * สืบพยานเพิ่มเติม ม.228,229,230
- * การยื่นบัญชีระบุพยาน ม.229/1,173/1
- * การสืบพยานล่วงหน้าก่อนฟ้องคดี ม.237ทวิ,237ตรี *** (ข้อ8ภาค2/71)

ว่าความและการถามพยานและการจัดทำเอกสารทางกฎหมาย

9

* การจัดคำคำคู่ความต่างๆ เช่น คำให้การ คำร้อง คำขอ คำแถลงต่างๆ ทั้งในคดีแพ่งและคดีอาญา

*** (ข้อ 9 ภาค 2/71 ร่างคำแถลงขอปิดหมาย และร่างคำร้องขอให้โจทก์ชนะคดีโดยขาดนัด)



* จัดทำร่างสัญญา

*** (ข้อ 10 ภาค 2/71 สัญญาอิเล็กทรอนิกส์เช่า)

* การร่างคำฟ้องคดีแพ่ง

* การร่างคำฟ้องคดีอาญา

* จัดทำนิติกรรมต่างๆ

▶ ภาษาอังกฤษสำหรับนักกฎหมาย ◀



คำศัพท์

1. แบบทดสอบคำศัพท์
กฎหมาย (4 คะแนน)
มีข้อย่อย 4 ข้อ แบ่งเป็น
ข้อละ 1 คะแนน



การแปล

2. แบบทดสอบการแปล
(4 คะแนน)
โดยให้แปลจากภาษาอังกฤษ
เป็นภาษาไทย ประมาณ 2-3
ประโยค



การอ่าน

3. แบบทดสอบการอ่าน
ภาษาอังกฤษเพื่อทำความเข้าใจ
(2 คะแนน)
โดยให้อ่านข้อความไม่เกิน
5 บรรทัด แล้วตามคำถามละ
2 คะแนน

*** ข้อมูลจากคำกล่าวปฐมนิเทศภาค 1/72 ท่านอาจารย์ประเสริฐ , ชั่วโมงบรรยายท่านอาจารย์เกียรติขจร และท่านอาจารย์ทนท

